



GREEN TECH

BUSINESS & ENGINEERING
COMPANY

✉ comercial@green-chile.cl
🌐 www.green-chile.cl

2019 SERVICES

EPC EXPANSIÓN QUILAPILÚN

ATLAS RE. 2019





GREENTECH

BUSINESS & ENGINEERING COMPANY

Se ha especializado en Parques Fotovoltaicos en Chile, tanto en Construcción y Mantenimiento desde fines del 2013 sin embargo nace desde Green Tech Ingeniería Ltda. desde 2006.

Hoy en día cuenta con contratos de mantención de 293 MW con contrato fijo y 1240 MW en forma parcial, de acuerdo a planes de mantenimiento de nuestros clientes desde la Región de Antofagasta hasta el Bio Bio.



NUESTRO EQUIPO DE TRABAJO

Un selecto grupo de profesionales ha sido el pilar de nuestra empresa para poder dar solución y satisfacción de servicio a nuestros clientes, entre ellos:

- *Ingeniero Civil Industrial.*
- *Ingeniero Civil Electricista SEC-A.*
- *Ingeniero Civil Electrónico.*
- *Ingeniero Civil Ambiental.*
- *Ingeniero Civil en Minas*
- *Oficina de Prevención de Riesgos.*
- *Administración Centralizada (Sistema de Gestión Integrado ISO).*
- *Abogados*



**GREEN
TECH**
BUSINESS & ENGINEERING
COMPANY



NUUESTRA EXPERIENCIA

GREENTECH ha estado presente en los siguientes proyectos en Chile:

1. **Mantenimiento Mayor Unidad N° 4 Guacolda, Aes Gener 150 MW (Eléctrico, Instrumentación y Mecánico).**
2. **Tendido de cables de media tensión Guacolda, Aes Gener Unidad N° 1, incluyo pruebas y desarrollo de protocolos.**
3. **Asesoría en red de fibra óptica interior mina Punta del Cobre (Ingeniería de detalle Scada, HMI).**
4. **Ingeniería y construcción sistema termosolar para Punta del Cobre.**
5. **Ingeniería y construcción de proyecto eficiencia energética para Mantos de Oro (Kinross).**
6. **Ingeniería sistema de control de incendios Nuevo Nivel Mina Codelco Rancagua (Fibra óptica, servidores y As built).**
7. **Mantenimiento correctiva inversores y sala eléctrica Solairdirect planta FV Andacollo.**
8. **Construcción 25 MW Mecánico en Amanecer Solar Cap (Sunedison).**
9. **Mantenimiento limpieza de paneles solares PV Amanecer Solar Cap, PV San Andrés, PV Javiera, PV Crucero (Sunedison) 2014 a la fecha.**
10. **Mantenimiento limpieza de paneles solares PV Chañares, PV Diego de Almagro, PV Carrera Pinto, PV Finis Terrae, PV Pampa Norte, PV La Silla (Enel Green Power).**



NUESTRA EXPERIENCIA

13. Cambio de paneles Amanecer Solar Cap (Sunedison).
14. Manejo de residuos no peligrosos en PV Bolero (Prodiel /EDF).
15. Manejo de residuos peligrosos y no peligrosos PV Conejo (GES/ Pattern).
16. Manejo de residuos no peligrosos en PV Quilapilún (Sunedison).
17. Contrato de abastecimiento de agua desmineralizada y potable PV Chañares, PV Diego de Almagro, PV Carrera Pinto, PV Finis Terrae, PV Pampa Norte, PV La Silla (Enel Green Power) 2016 a la fecha.
18. Arriendo de bodegas en Copiapó (3Hás) para Sunedison, Progetti (EGP).
19. Construcción mecánica PV Javiera 4,5 MW (Sunedison).
20. Reconstrucción camino acceso PV Amanecer Solar Cap Seccionadora a Planta (8Km.) 21.- Reconstrucción PV San Andrés después de aluvión 2015.
22. Pruebas de hincado PV Cardones (Inelsa).
23. Contrato marco con First Solar para distintos servicios de O&M.
24. Contrato marco con Pattern Energy para operaciones en Chile distintos servicios.



POLÍTICA EMPRESARIAL

Somos una empresa dedicada a Ingeniería, Construcción y Mantenimiento de plantas de energía, estamos comprometidos a entregar servicios de calidad y con rentabilidad para nuestros clientes, a prevenir las lesiones y enfermedades del trabajo, como así también la contaminación del medio ambiente en sus operaciones, dando confiabilidad y cumpliendo con los compromisos contraídos con sus clientes. Para lograrlo promovemos la participación activa de nuestro personal en el cumplimiento de los objetivos de esta Política y otorgamos la mayor importancia a la eficacia y Mejora Continua del Sistema de Gestión Integrado.

Para estos propósitos hemos establecido los siguientes objetivos:

- *Orientación al cliente, logrando la satisfacción del cliente*
- *Seguridad y Salud Ocupacional en el trabajo*
- *Entregar un servicio de Calidad*
- *Contar con personal competente*
- *Gestión Ambiental*
- *Cumplir con los compromisos contractuales, legales y otros*
- *compromisos voluntarios que la organización suscriba.*

Consecuente con lo mencionado anteriormente, la Gerencia de Green Tech, asume la responsabilidad para ejercer el liderazgo y así exigir a todos los niveles de la empresa su colaboración para la implementación eficaz de la Política.

CONSTRUCCIÓN

Nuestra empresa construye etapas y fases de proyecto tipo EPC, en los que se consideran dentro del servicio:

- *Topografía.*
- *Ingeniería.*
- *Perforación.*
- *Hincado.*
- *Logística de materiales.*
- *Montaje mecánico.*
- *Montaje eléctrico.*
- *Commissioning.*

Para esto se cuenta con profesionales, maquinaria y empresas colaboradoras con experiencia.



Foto: PFV Quilapilún. Montaje Mecánico





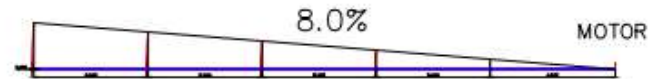
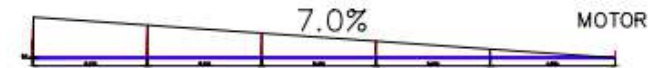
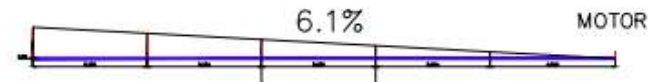
OBRAS CIVILES Y MANTENCIÓN DE CAMINOS





TOPOGRAFÍA Y MODELACIÓN DE PLANTAS FOTOVOLTAICAS

NAVCOM
TECHNOLOGY





EQUIPOS DE MONTAJE ESPECIALIZADOS





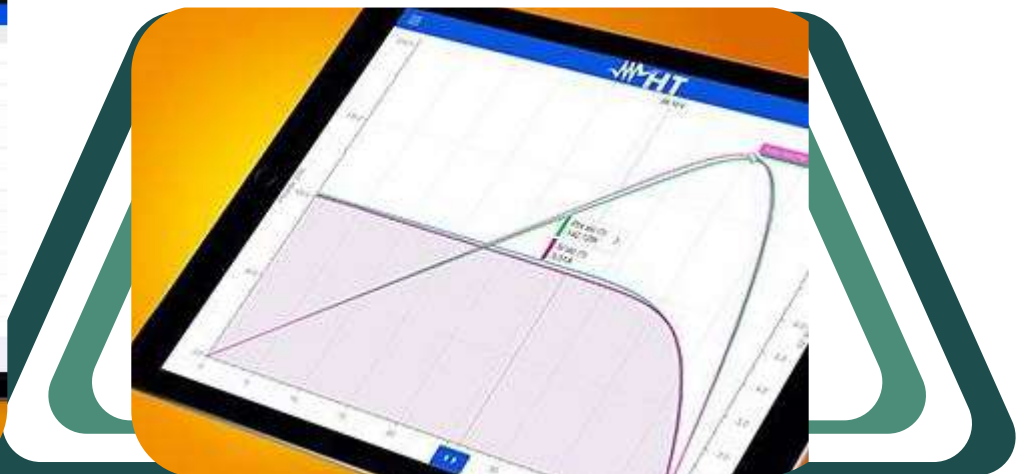

**VUELOS DE
RECONOCIMIENTO
Y LEVANTAMIENTO
AÉREO**


**PJANTHOM 4 Y
MAVIC PRO DJI**





TRAZADOR DE CURVAS I-VE PV TESTER





MANEJO ESPECÍFICO EN MONTAJE Y PRUEBAS DE INGENIERÍA





O&M: OPERACIÓN Y MANTENIMIENTO

GREENTECH cuenta con la capacidad de mantener y operar parques para mejorar su duración en el tiempo, evitar pérdidas de energía y facilitar las operaciones.

Manejamos sistemas de electricidad en baja y media tensión, mecánica e instrumentación. Todo bajo normativa SEC.





O&M: OPERACIÓN Y MANTENIMIENTO

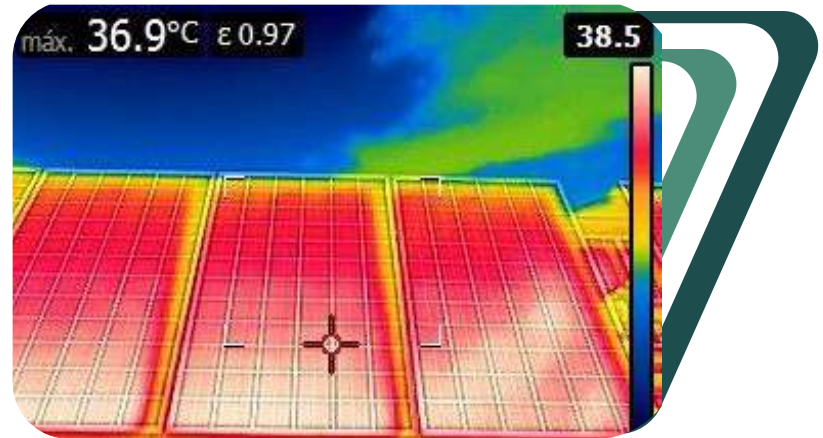
GREENTECH cuenta con medios y recursos propios para cada trabajo, estos son:

1. Equipos de medición de alto potencial, aislación, polaridad, etc. para baja y media tensión.
2. Camiones Aljibe de abastecimiento (5 Unidades).
3. Minibuses (7 Unidades).
4. Bodegas (3.000 metros cuadrados).
5. Oficinas en Santiago y Copiapó.
6. Planta de Tratamiento de agua (150 m³/día).
- 7.- Personal capacitado (120 Trabajadores).
8. Camionetas (15 Unidades).
9. Camiones Rampla (6 unidades).





O&M: ESTUDIOS TERMOGRÁFICOS.





INVENTARIO VEHÍCULOS Y MAQUINARIA

TIPO	MARCA	MODELO	AÑO	PLACA PATENTE
MINI BUS	MERCEDES BENZ	SPRINTER 415 CDI 15+1	2013	FLPJ18
CAMION ALIIBE	FREIGHTLINER	M2 106	2009	BZGX54
MINI BUS	MERCEDES BENZ	SPRINTER 415	2013	GBKF81
CAMION ALIIBE	VOLKSWAGEN	31390	2013	FGWT56
CAMIONETA	MAZDA	BT 50 DCAB SDX 4X4 2.2	2015	GTLD90
CAMION	HYUNDAI	HD 65 DLX D CAB	2007	CCTR94
MINI BUS	JAC	REFINE 1.9 MB	2014	FZWB53
CAMIONETA	MAZDA	BT 50 DC 4X4	2015	GSKR94
CAMIONETA	MAZDA	BT 50 DC 4X4	2015	HJTH31
MINI BUS	MERCEDES BENZ	SPRINTER 515 (19+1)	2013	FHVP33
CAMIONETA	MAZDA	BT-50 4x2	2015	HJTL62
CAMIONETA	MAZDA	BT-50 4x2	2015	HJTL57
CAMIONETA	MAZDA	BT-50 4x2	2015	HJTL63
MINI BUS	TOYOTA	HIACE KDH 213L	2016	HRGH49
MINI BUS	TOYOTA	HIACE KDH 213L	2016	HRGH50
CAMIONETA	TOYOTA	NEW HILUX	2012	DLGG29
CAMION ALIIBE	FREIGHTLINER	M2 106	2011	CYHW55
CAMIONETA	MAZDA	BT 50 2.5 DC 4X4	2008	BGHV58
TRACTOR	LANDINI	REXDT 85F TOP	PEND	51825
TRACTOR	LANDINI	REXDT 85F TOP	PEND	21830
TRACTOR	LANDINI	REXDT 90F	PEND	21865
TRACTOR	LANDINI	REXDT 85F TOP	PEND	51822
TRACTOR	LANDINI	REX DT 85	2010	21845
TRACTOR	LANDINI	REXDT 85F TOP	PEND	V218227
TRACTOR	LANDINI	REXDT 85F TOP	PEND	V04857
TRACTOR	LANDINI	REXDT 85F TOP	PEND	V021825
TRACTOR	LANDINI	REXDT 85F TOP	PEND	FKSD73
MANIPULADOR TELESCOPICO	MANITOU	MT 1030S	2013	CLHG 73



DISPONIBILIDAD DE EQUIPOS Y LOGÍSTICA PROPIA





BODEGAS INTERNAS





NUESTROS PRINCIPALES CLIENTES





GREEN TECH

BUSINESS & ENGINEERING
COMPANY

Ingeniería y Proyectos
Jorge Soublett R.
Gerente de Ingeniería
Tel: +56 09 85950341
Adress: Cristobal Colón 4011, Las
Condes, Santiago, Chile, CL.

 comercial@green-chile.cl
 www.green-chile.cl